



AURORA NITROUS  
 BEYOND FGARO 26006 5421 VG-87-2YR-USA DOM  
 OCD PERFECT FIGARO  
 AOT DELUXE HI-LIGHTED EX-91-3YR-USA DOM 2\*  
 C-HAVEN POSITIVE DELUXE  
 AOT BIGGELLO HASKEL2 EX-92-5YR-USA DOM

**GPA LPI +3751 PRO\$ 3047**

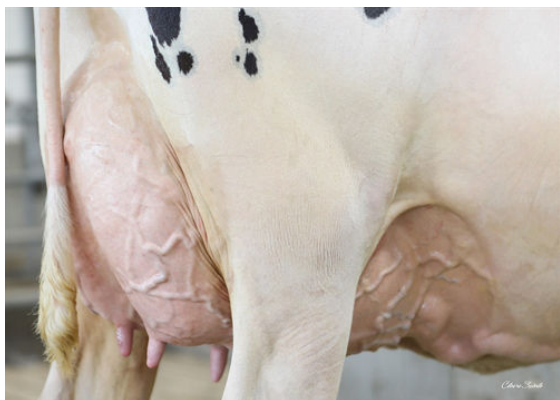
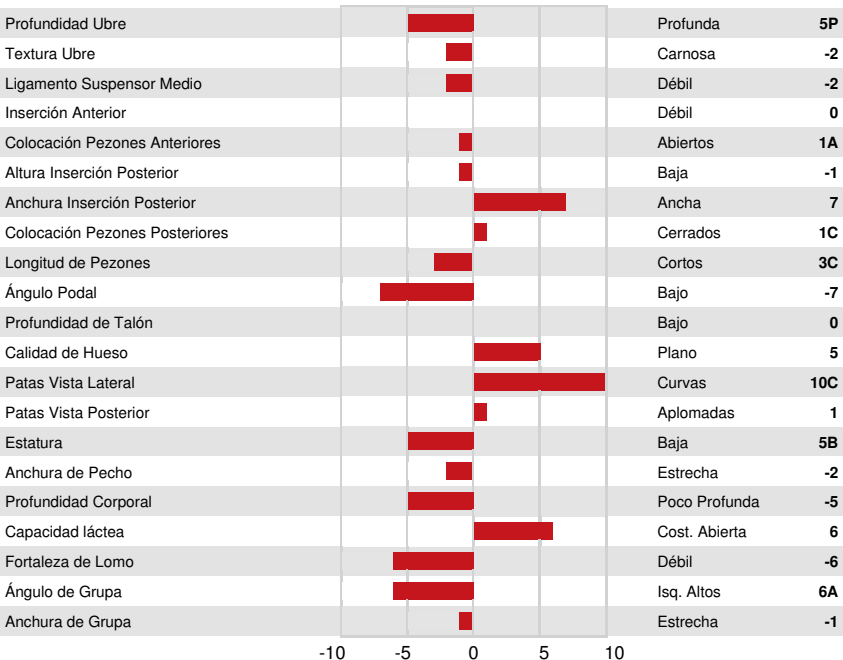
DPF BLF CNF BYF MWF CVF HH1F HH2F HH3F HH4F HH5F HH6F HCDF HMWF

Num.Reg #: HO840M3287659177 aAa: DMS:  
 Nacimiento: 09/25/2024 Kappa Caseina: AE Beta Caseina: A1A2

PRODUCCION			GPA 26* APR	
G Rebaños	G Hijas	80% Rep.		
Leche kg <b>1324</b>	Grasa kg <b>136</b>	Grasa % <b>+0.70</b>	Proteína kg <b>67</b>	Proteína % <b>+0.17</b>
Velocidad Ordeño <b>100</b>	Temperamento <b>99</b>	Eficiencia Metano <b>101</b>	Eficiencia de Conversión <b>96</b>	RMC <b>103</b>

SALUD Y REPRODUCCIÓN		Immunity	104
Vida en el Rebaño	<b>107</b>	Inmunidad crías	<b>99</b>
Células Somáticas	<b>102</b>	Facilidad de Parto	<b>108</b>
Fertilidad Hijas	<b>107</b>	Facilidad Parto de las Hijas	<b>110</b>
Cond. Corporal	<b>98</b>	Resistencia a Enfermedades Metabólicas	<b>101</b>
Resist. Mastitis.	<b>103</b>	Calf Health	<b>107</b>
Persistencia de la lactación	<b>101</b>		

TIPO	G Rebaños	G Hijas	76% Rep.	GPA 26* APR
Tipo			<b>-1</b>	Fortaleza Lechera <b>0</b>
Sistema Mamario			<b>-1</b>	Grupa <b>-7</b>
Patatas			<b>3</b>	



AOT DELUXE HI-LIGHTED  
GRANDDAM



AOT DELUXE HI-LIGHTED  
GRANDDAM



AOT DELUXE HI-LIGHTED  
GRANDDAM